

Информационное сообщение

Администрация города Кирова сообщает о возможном установлении публичного сервитута в отношении земельного участка с кадастровым номером 43:40:000286:3.

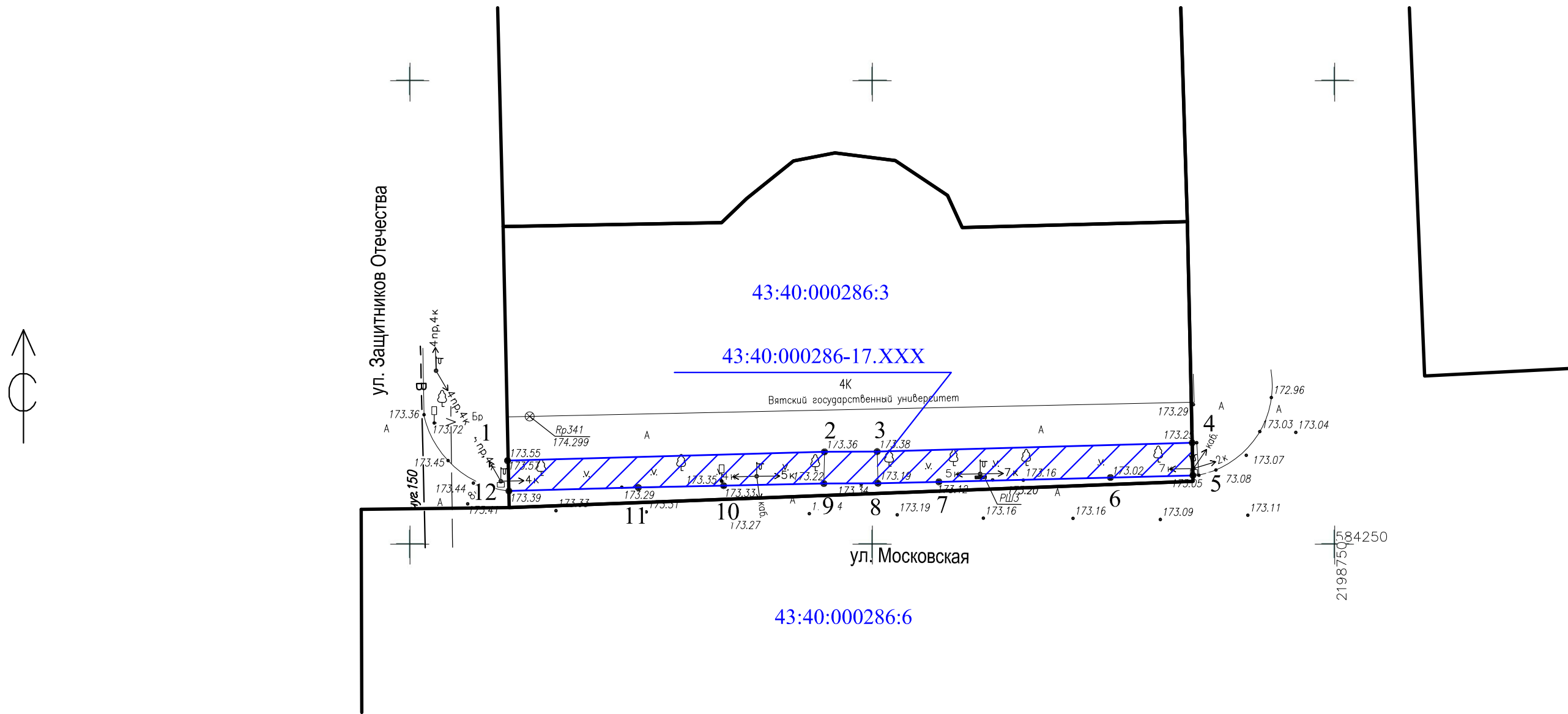
1. Цель установления публичного сервитута с условным номером 43:40:000286-17.XXX в отношении земельного участка с кадастровым номером 43:40:000286:3 – для прохода через указанный земельный участок.

2. Графическое описание местоположения границ публичного сервитута в отношении земельного участка с кадастровым номером 43:40:000286:3 прилагается.

Место ознакомления с материалами: администрация города Кирова, г. Киров, ул. Воровского, д. 39, каб. 137, тел. 76-04-43, 37-42-52.

УТВЕРЖДЕНО
постановлением
администрации города Кирова
от _____ № _____

ОПИСАНИЕ
местоположения границ публичного сервитута в отношении земельного участка с кадастровым номером 43:40:000286:3



Условные обозначения:

М 1:500

- 43:40:000286:6 - кадастровый номер земельного участка, сведения о котором содержатся в ЕГРН
- 43:40:000286-17.XXX - условный номер части земельного участка
- 1 - характерная точка границы
- ▨ - границы публичного сервитута

**Описание местоположения границ публичного сервитута
в отношении земельного участка с кадастровым номером 43:40:000286:3**

Система координат МСК-43, зона 2				
Условный номер публичного сервитута 43:40:000286-17.XXX, местоположение: Российская Федерация, Кировская обл., г.о. город Киров, г. Киров				
Проектная площадь публичного сервитута 253 кв. метра				
Обозначение характерных точек границ	Координаты, м		Метод определения координат характерной точки	Средняя квадратическая погрешность характерной точки (Mt), м
	X	Y		
1	2	3	4	5
1	584258,93	2198660,67	картометрический	0,50
2	584259,88	2198694,87	картометрический	0,50
3	584259,90	2198700,56	картометрический	0,50
4	584260,85	2198734,62	картометрический	0,50
5	584257,32	2198734,70	картометрический	0,50
6	584257,09	2198725,77	картометрический	0,50
7	584256,62	2198707,23	картометрический	0,50
8	584256,47	2198700,64	картометрический	0,50
9	584256,45	2198694,80	картометрический	0,50
10	584256,22	2198683,96	картометрический	0,50
11	584256,02	2198674,73	картометрический	0,50
12	584255,64	2198660,74	картометрический	0,50
1	584258,93	2198660,67	картометрический	0,50